

(3) クロストーク 2部

ー公共空間活用におけるコンテンツ開発とプレイヤー発掘ー

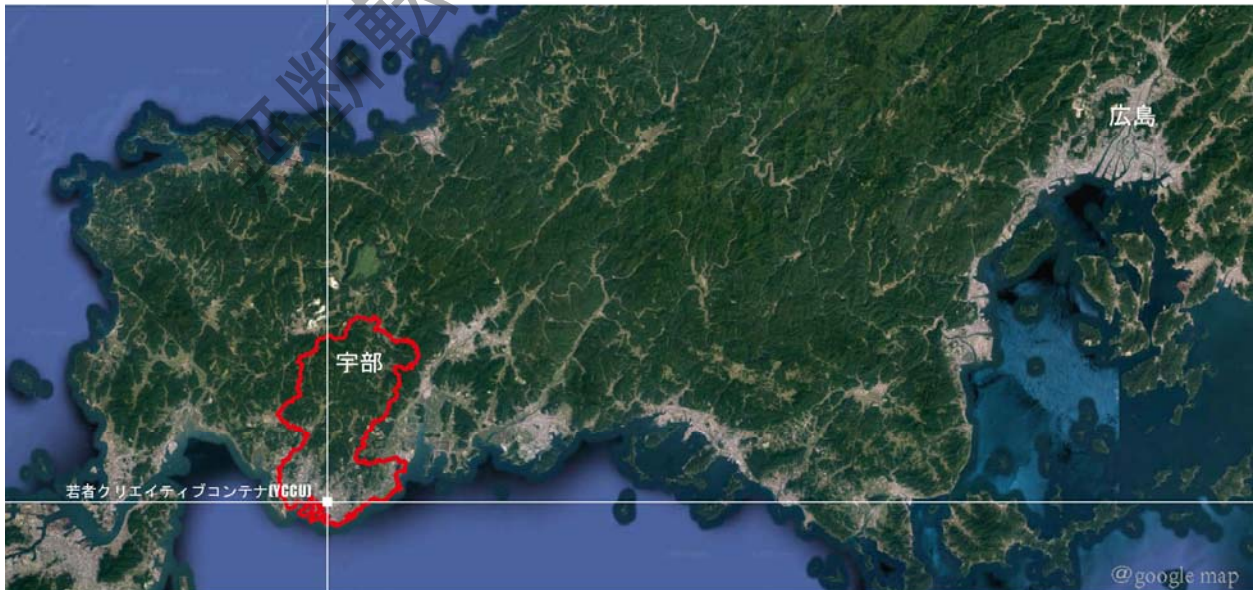
1) 若者クリエイティブコンテナ (YCCU) の取り組みについて

宋 俊煥 氏 (若者クリエイティブコンテナ代表)

若者クリエイティブコンテナ(YCCU)
の取り組みについて

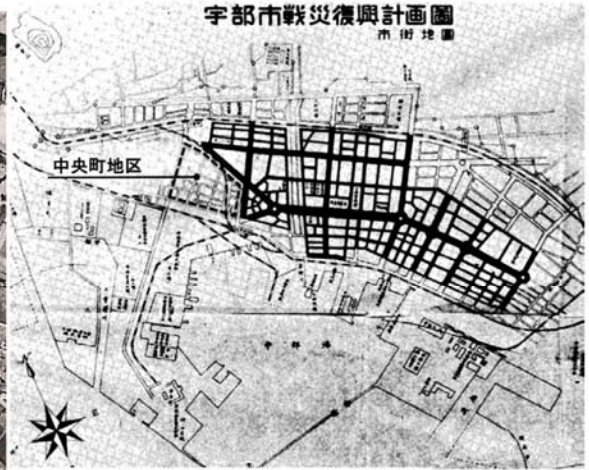


宇部市
人口：167,417名(2017年6月時点)
面積：286.7km²
広島⇄宇部：約160km

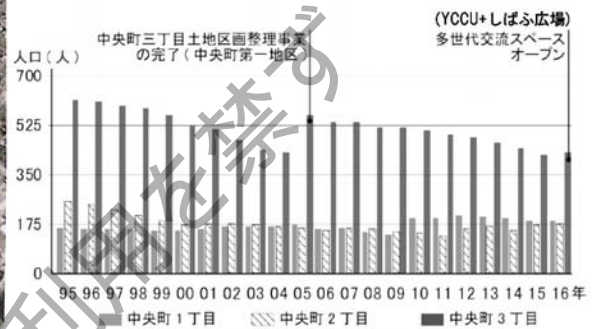




宇部市の戦災状況(1947) (出典：『炭鉱：有限から無限へ(1998)』p.74)

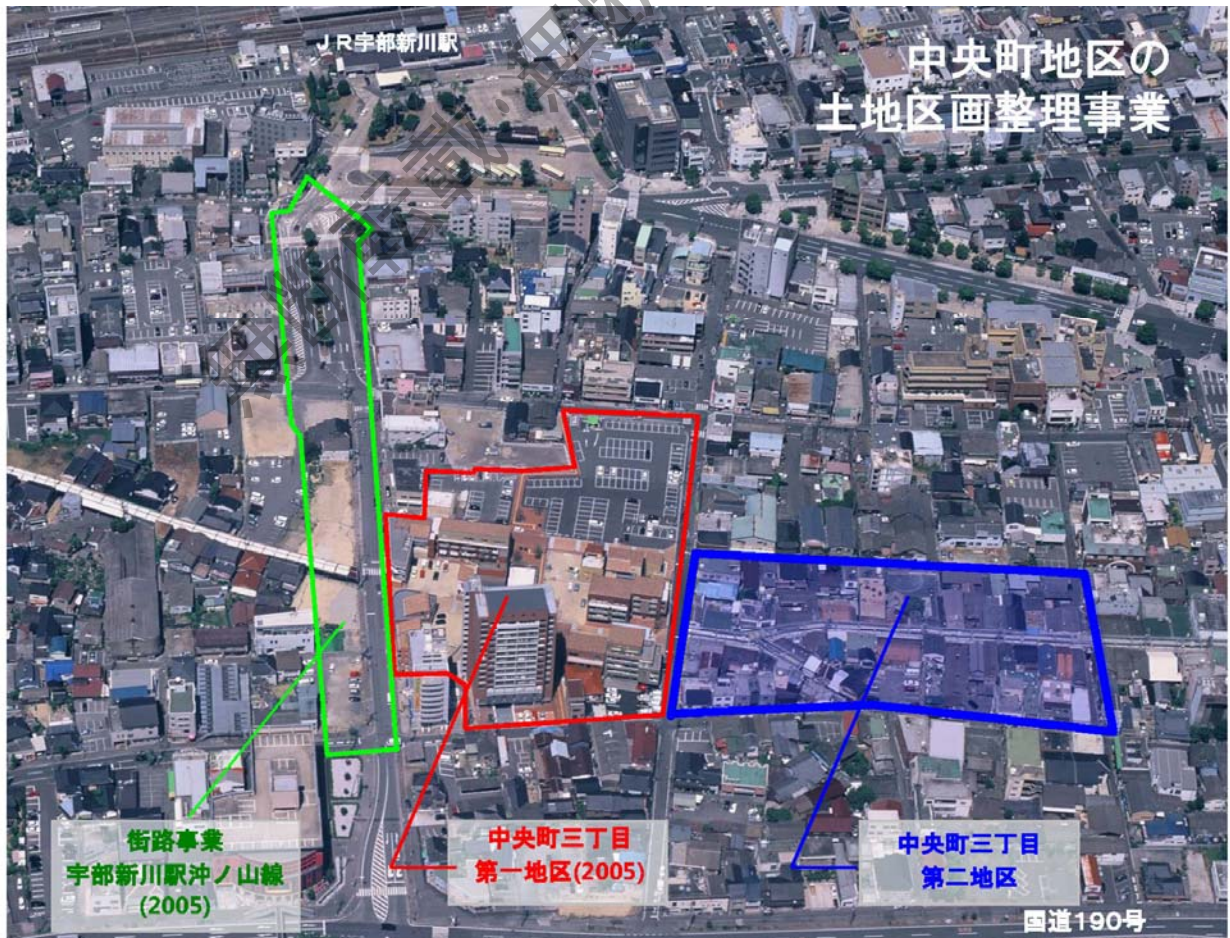


宇部市戦災復興計画図 (出典：宇部市提供資料)



中央町地区の人口



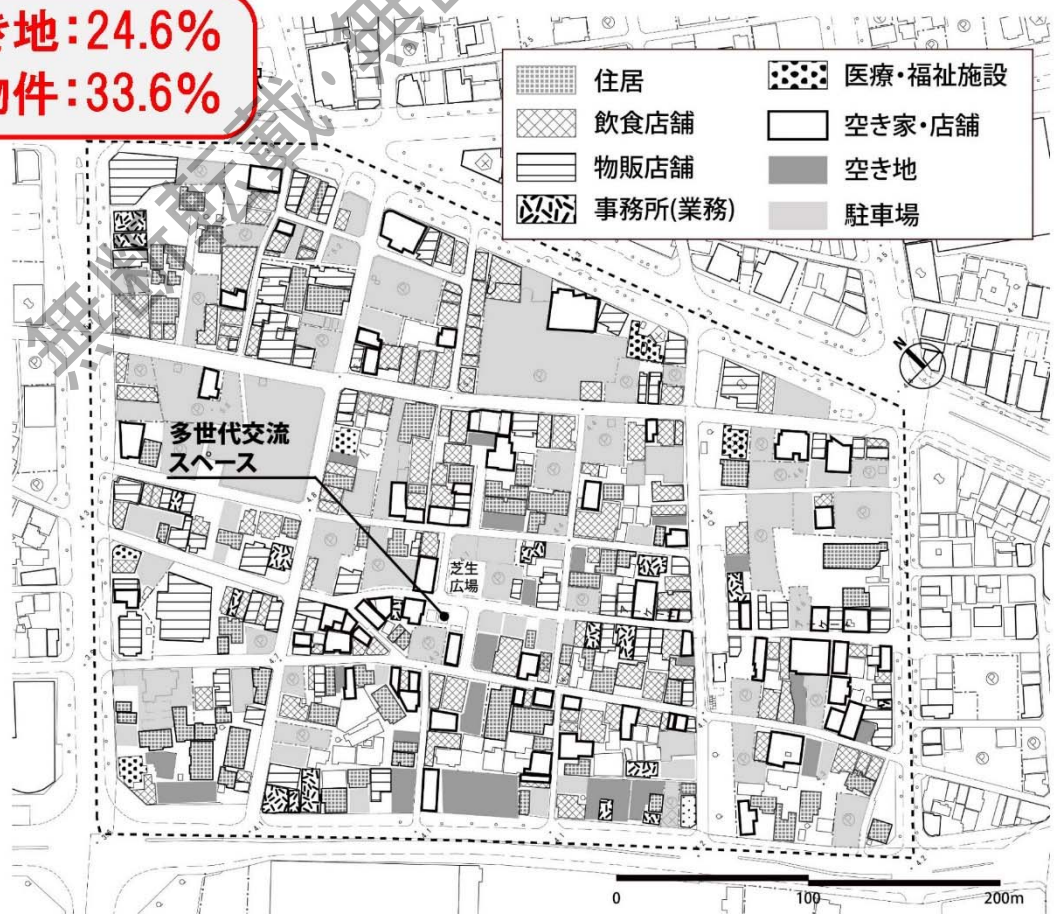


駐車場・空き地だらけ!!

しばふ広場

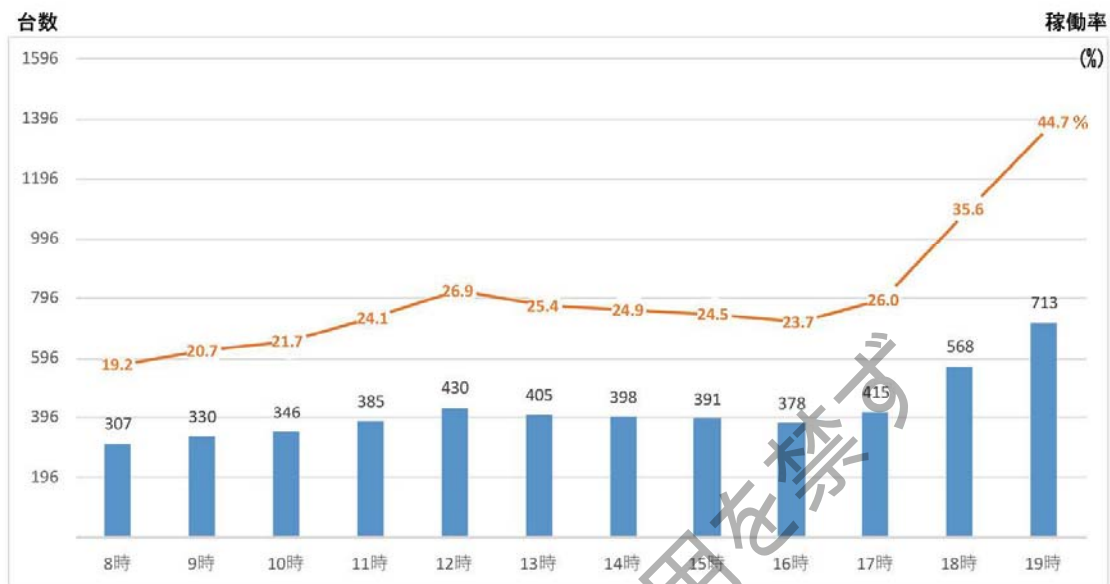


空き地: 24.6%
空き物件: 33.6%

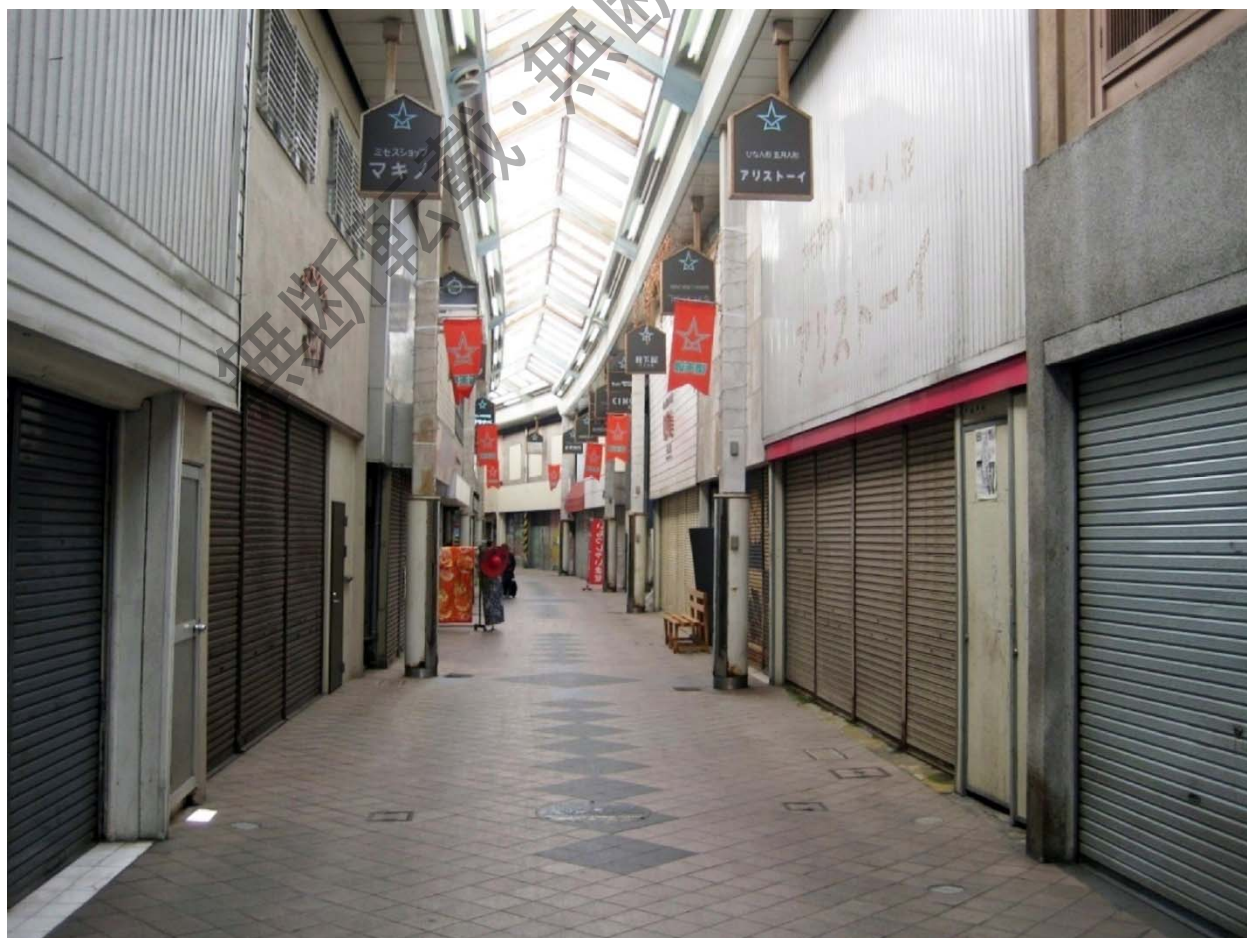


駐車総量：100敷地・1596台

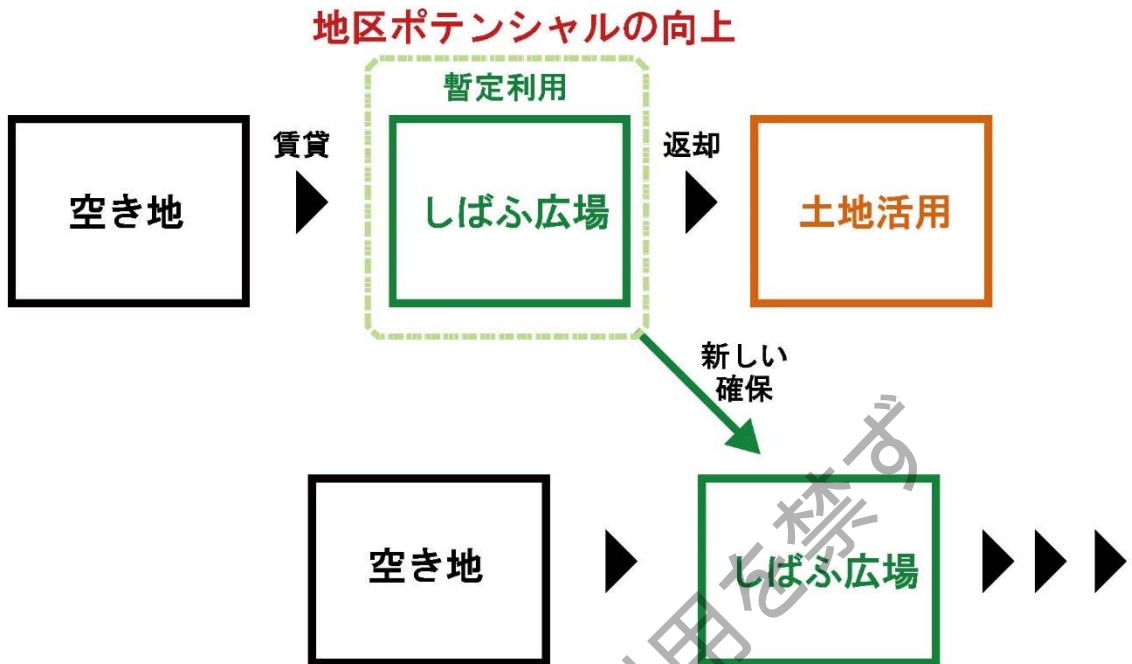
週末(2017年10月21日・土)駐車台数の変化



★ $12\text{m}^2 \times \text{約}800\text{台} = \text{約}9,600\text{m}^2$ (約3000坪)が一日中空いている。

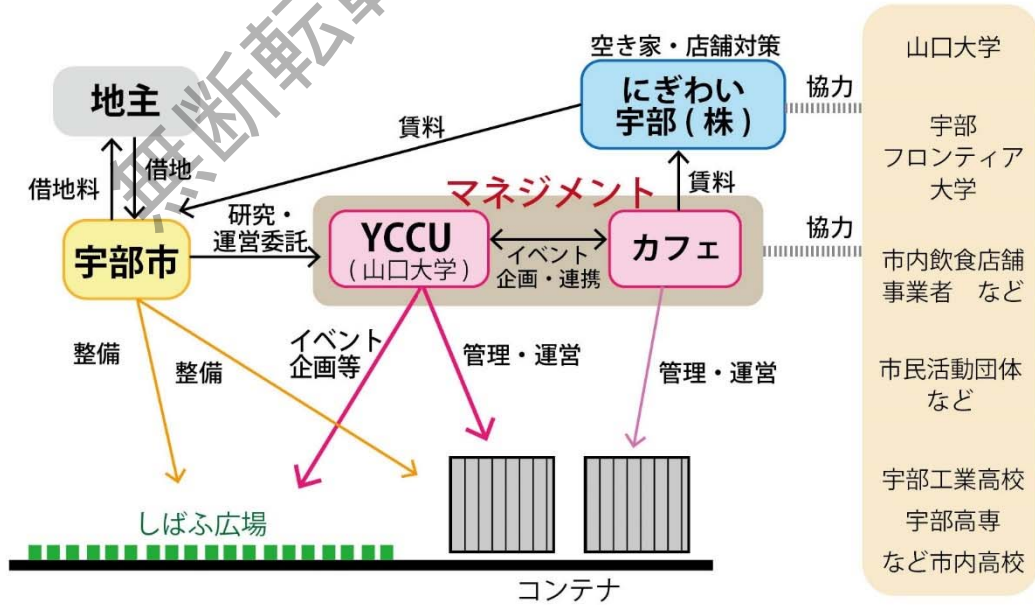


まちなか再生のコンセプト





マネジメント体制



公的空間の活用 コンテンツの開発 「アクティビティ づくり」

カフェ
オーナー

出店
調整



GARDEN FESTA

UBE LUXURY BEER GARDEN STYLE 2017

宇部を中心地で本物のビアガーデンを開催する
子供と大人のラグジュアリーイベント!!

6/25(SUN)
11:00 ~ 16:00

UBE
LUXURY BEER GARDEN
[SUN STYLE]

[SUN STYLE]
6/25(SUN)11:00 ~ 16:00
“サンスタイル”のテーマは【陽気】

最高のビールを飲むための条件は、美味しい料理と心地よい音楽。家族や気の知れた仲間とワイワイで仲良く楽しむ。太陽がとびつき最高の一日を演出してくれるはずです。

子供たちはキッズスペースで遊び、大人は最高のHOTな音楽を聴きながらお酒を楽しむもよし! 料理を楽しむもよし! 自分らだけの楽しみ方がここにある。あなたにあった最高のガーデンスタイルを見つけてください。

音楽 × BEER × 料理

[MOON STYLE]
8/4(FRI)の夜に開催の
“ムーンスタイル”もお楽しみに!!

街中にある center garden で時間と共に変わりゆく空を眺めながら...
心越え最高級の音楽 × 美味しい 料理 × 本物の料理が
味わえる贅沢な大人の一時。

日本の夏を熱くさせる DJ YUKIJI RUSHI が参加! バックサポートは DJ KOHROU NOBI!
ビールにあふ最高のサウンドでお待ちしています!

**SP GUEST-DJ YUKIJI RUSHI
DJ-KOH and NOBI
support by BLACK SOUND YO!!**

POLE POLE グループ全店が提供する
屋台料理をご堪能ください。

- Resort Cafe & Bar POLE POLE
- CARNE BAR BIANCO
- Hawaiian Resort Cafe Leola
- POLE POLE CAFE

お得意な
前売金チケット
発売中!!

1セット 1500円
前売りチケットなら
1500円分の豪華金チケットに
おまけ or 特典が
の特典が付いてます!!

主催: 株式会社ぎわい宇部
主管: GARDEN FESTA 実行委員会
共催: 若者クリエイティブコンテナ
KAGEPATO
ガイアエグゼクシジョン

●チケットやイベントに関するお問い合わせ
事務局 POLE POLE CAFE
〒755-0045 宇部市中央町 3丁目 8-20
TEL 0838-38-8911

ACCESS
宇部市中央町
3丁目 8-20
多世代交流スペース

多世代交流スペース

GARDEN FESTA

UBE LUXURY BEER GARDEN STYLE 2017

宇部を中心地で本物のビアガーデンを開催する
ラグジュアリーな大人のイベント

6/25(SUN)
11:00 ~ 16:00

UBE
LUXURY BEER GARDEN
[SUN STYLE]

[MOON STYLE]
8/4(FRI)17:00 ~ 22:00
“ムーンスタイル”のテーマは【癒し】

心地よい夏の週末の夜は、浴衣を着てムーンスタイルを楽しむのがシャバニースリゾートの楽しみ方。夕日が沈み月夜を眺めながら飲むお酒と料理が最高の“癒し”の時間を演出してくれるでしょう。

音楽 × 光 × お酒 × 料理

8/4(FRI)
17:00 ~ 22:00

街中にある center garden で時間と共に変わりゆく空を眺めながら...
心越え最高級の音楽 × 美味しい お酒 × 本物の料理が
味わえる贅沢な大人の一時。

DJ-CREW が日本の夏を熱くさせる
ビールにあふ最高のサウンドでお待ちしています!

DJ by BLACK SOUND YO!!

夏の夜を最高の音楽と共に HOTな
音楽をお楽しみします。
音楽に合わせて踊る姿もよし、
恋愛と愛情を交わすのもよし、
自分スタイルの真夏の時間を楽し
してください。

POLE POLE グループ全店が提供する
屋台料理とカクテルをご堪能ください。

- Resort Cafe & Bar POLE POLE
- CARNE BAR BIANCO
- Hawaiian Resort Cafe Leola
- POLE POLE CAFE

主催: GARDEN FESTA 実行委員会
主管: 株式会社ぎわい宇部
共催: 若者クリエイティブコンテナ
KAGEPATO
ガイアエグゼクシジョン

●イベントに関するお問い合わせ
事務局 POLE POLE CAFE
〒755-0045 宇部市中央町 3丁目 8-20
TEL 0838-38-8911

ACCESS
宇部市中央町
3丁目 8-20
多世代交流スペース

多世代交流スペース

(Sun Style)2017.6.25



(Moon Style)2017.8.4



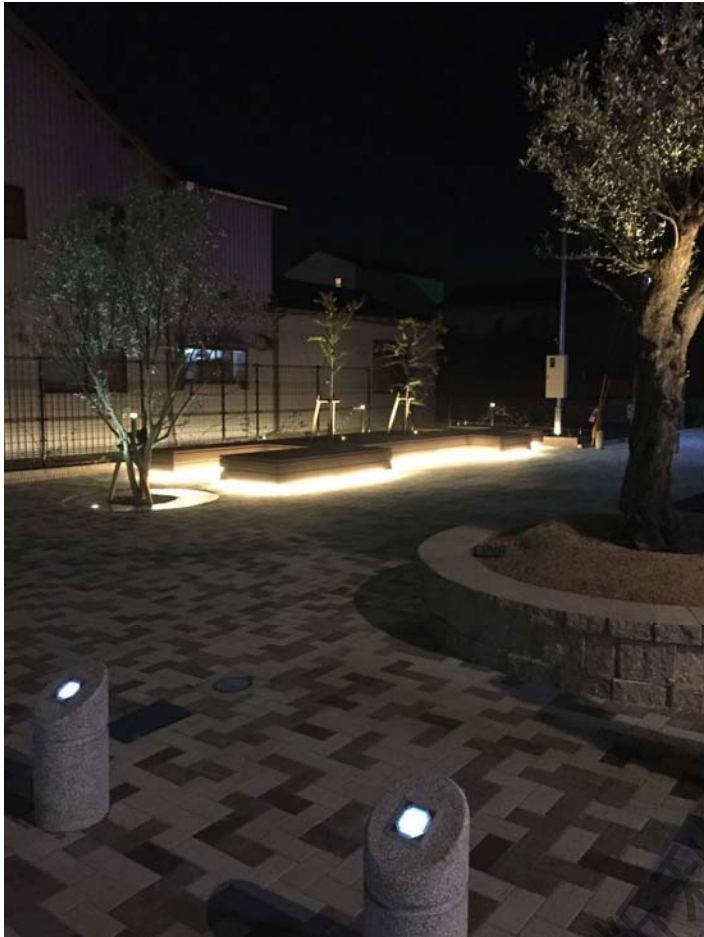




STEP01: 新たな宇津の「顔」の創出 / UBE GARDEN — GRAS-STAGE







地域住民意見交換会
 第1回(2017年7月6日(木))
 第2回(2017年8月2日(水))



CAMPFIRE

プロジェクトを始める プロジェクトを終了する CAMPFIREとは?

★ 2022年の目標はこれ!

宇部市の商店街に「昭和女子屋台LAB(ラボ)」をつくりたい!

プロジェクトのゴール

1,023,000円

目標金額は1,000,000円

プロジェクト数 29人

募金終了まで残り 終了





まちのプレイヤーの発掘



YCCUの役割

- ・公的空間のアクティビティづくりのプレイヤー
- ・アクティビティ拠点づくりの支援
- ・まちの面白い人同士のつなぎ役
- ・行政と面白い人(民間)とのつなぎ役
- ・若者のデザイン力／提案力
- ・FBやインスタグラム等SNSの情報発信力

2) UDCMにおける公共空間の活用

尾崎 信 氏 (松山アーバンデザインセンターディレクター)

UDCMにおける公共空間の活用

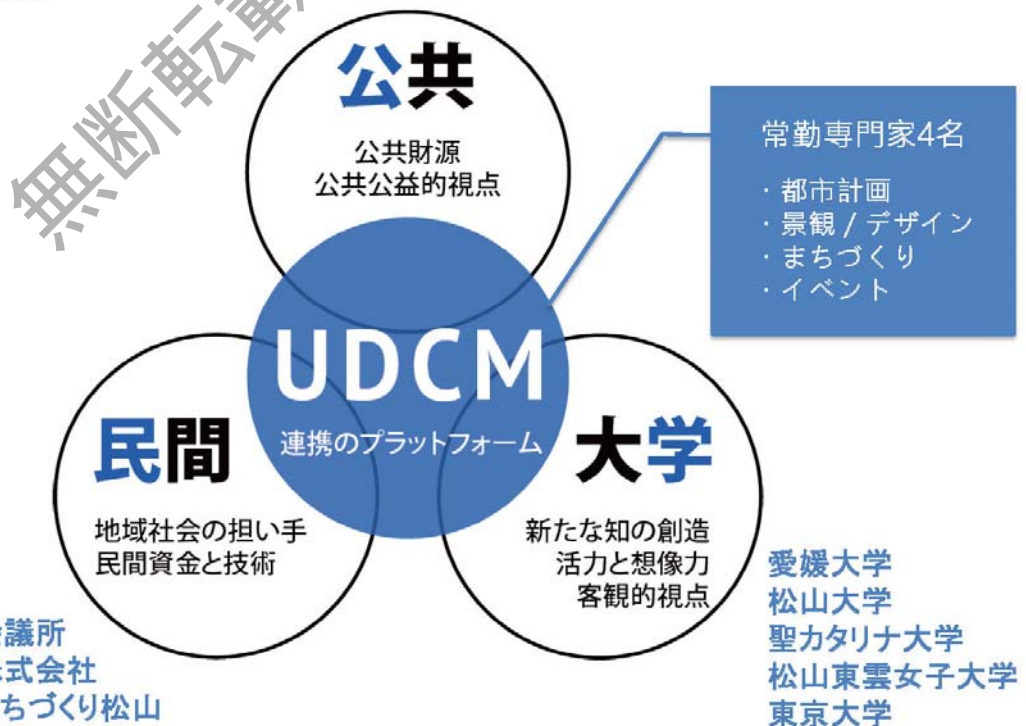


松山アーバンデザインセンターディレクター 尾崎 信
osaki.shin.ee@ehime-u.ac.jp

UDCM | 松山アーバンデザインセンター

2014年2月設立

松山市



4つの役割



2

松山市における社会実験施設の管理・運営

	もぶるテラス	みんなのひろば
面積	約 50 m ²	約 360 m ²
設備	多目的スペース、ライブラリー、ピックアップチャーター、トイレなど	芝生広場、ミニ噴水、遊具(土管)、手押しポンプ、ベンチなど
利用時間	月～金10:00～20:00／土日祝日10:00～18:00	
利用	一般利用・占有利用	
利用者数	約1,800人／月	約4,600人／月
写真		

3

所在地の特徴



商業・業務エリアの中心地

↓
エリア内に公園2カ所のみ

↓
コインパーキングを広場へ！

日常時の利用



女子学生の
しゃべり場

ママ友の
憩いの場

古本交換
コーナー

無料wi-fiや
トイレ

イベント時の利用



イベント時の風景



イベントのコンテンツ開発とプレイヤー育成

- ・ 大学生を中心とした若者を、まちづくりの担い手として重視
- ・ コンテンツの企画・実践を通じたプレイヤー育成を2つのルートで実施

①アーバンデザインスクール(参加・実践型まちづくり市民講座)

②もぶるテラスの運営アルバイト



8

アーバンデザインスクールの実施例



ピクニックグッズのレンタルサービス



榎の香りを用いた商品開発



人情商店街活性化に向けた親子企画

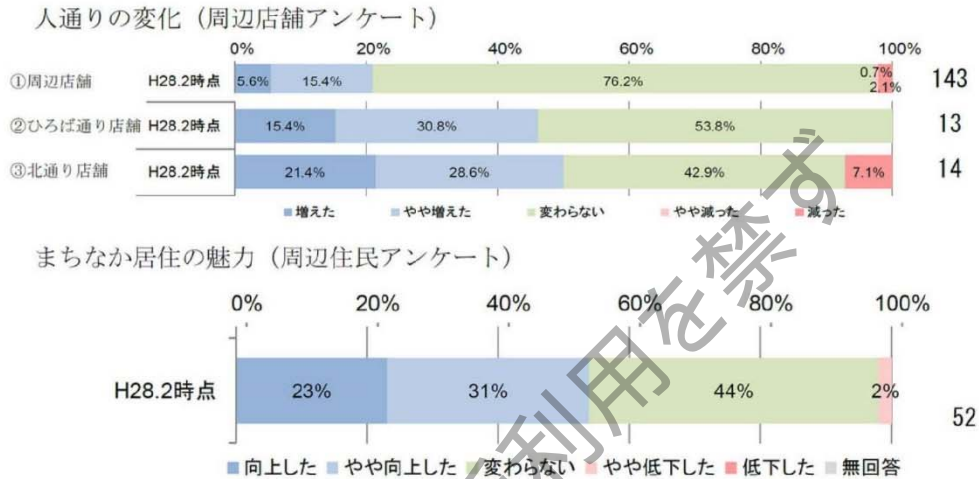


伊予餅を用いたハンドメイド・アクセサリ

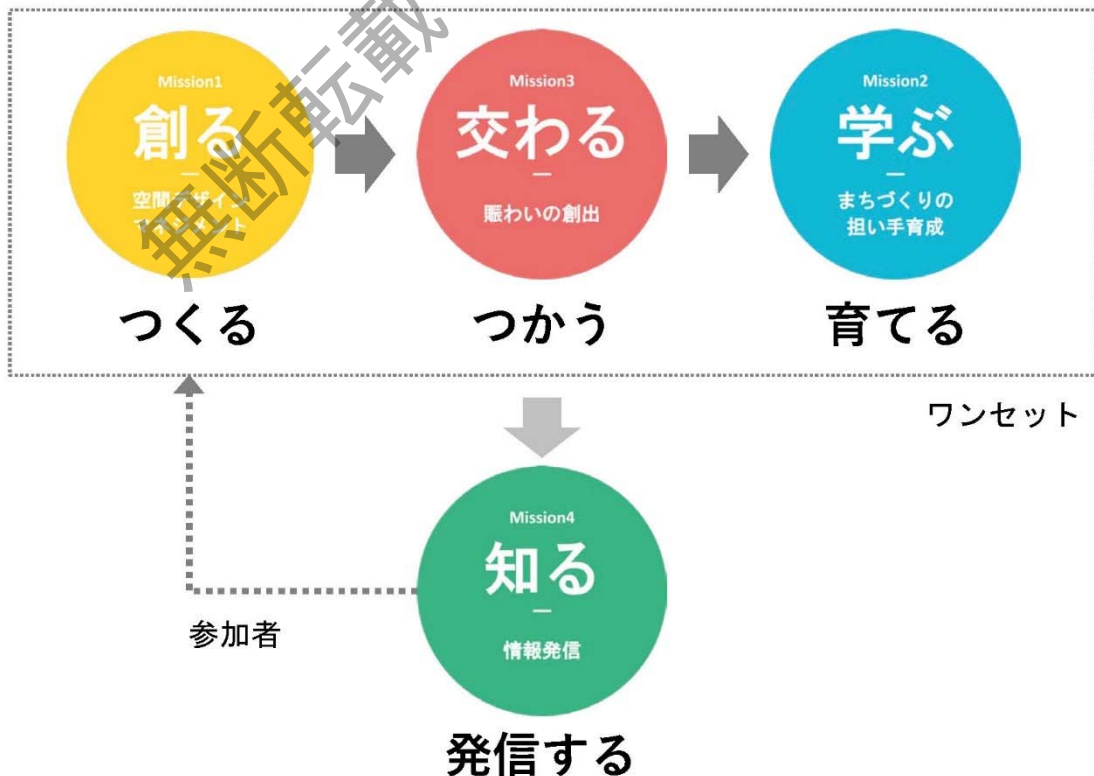
9

(参考)裏路地の人通りの増加

- 沿道店舗へのアンケート結果からは、裏路地の人通りが増加したという回答が半数を占め、その回答者らは広場の整備により増加したと答えている。
- 裏路地は、近年个性的な店の新規出店が相次いでいる。



UDCMの取り組み



2017年秋：新たな公共空間の誕生



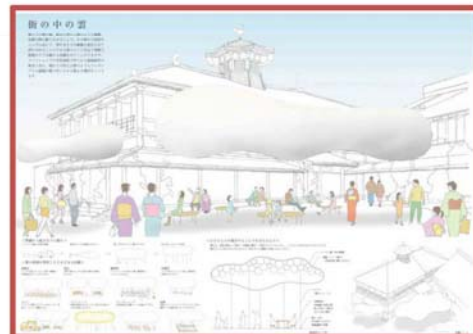
都市設計コンペ「移動する建築」の開催



花園町通り：
キム・テボン



飛鳥乃湯泉：
バンバ・タカユキ



都市設計コンペ
テーマ「移動する建築」

景観良好な山手では、今年、二つの都市空間が生まれ変わります。道後温泉温泉、飛鳥乃湯泉温泉では中核と知恵の一体的な空間が、市街地を貫く道後川沿いの商業空間が新たな公共空間として生まれます。これら都市空間に広がりをもたせ、街路に開かれた空間づくりと、様々な市民活動を支えるための「移動する建築」を創出、設計、および、製作・マネージメントを担う、実践していただける若手の建築家・都市デザイナー・土木設計者を募集します。

「移動する建築」は、幅広い世代が心地よく集い、賑わいを生み出し、地域の新たな活力を創出するよう、動くまちづくり拠点です。飲食や娯楽といった娯楽的な機能のほか、地域の課題を解決し、空間の価値を高めるような機能をもつ「移動する建築」のデザイン提案をお待ちしています。

なお、入賞者2組は、デザイナーの商業設計士の監督の下、建築士事務所・飛鳥乃湯泉中核と花園町通り歩道に設置する二つの「移動する建築」をデザインしていきます。各チームは、ワークショップに参加して地域の意見を聞きながら、最終的なデザインを決定し、実働製作します。

応募締切 10月1日(日)

審査員長 羽藤 英二 (都市工学専攻 | 東京大学)
特別審査員 内藤 康 (建築家)
審査員 南聖 勝志 (デザイナー)
五十嵐 太郎 (建築評論家 | 東北大学) ほか

スケジュール

- ▶都市設計コンペ (2017年8~10月)
 - 一次審査：10月上旬
 - 二次審査：10月20日(日)
- ▶デザインワークショップ (11月)
 - 開催：10月20日
 - 会場：松山駅前
 - 講師：コンペ審査員長 南聖 勝志
 - 参加費：参加費なし
 - 対象：高校生以上
- ▶製作ワークショップ (12月)
 - 12月上旬
 - ▶お披露目と建築期間 (12月)

主催：松山アーバンデザインセンター ①DOGO、東京大学、愛媛大学建築設計センター
後援：道後温泉コンソーシアム、道後まちづくりプロジェクト事務局、松山市

「移動する建築」デザイン・製作ワークショップ のべ6回



地場の技術者団体「伊予匠ノ会」の協力



花園町通り:まちを旅する4つの屋台



飛鳥乃湯泉「街の中の雲」



UDCMと「移動する建築」の役どころ

① 都市空間を構想・計画する



② 都市空間デザインをマネジメントする



③ 都市空間の使い手・担い手を、集める・巻き込む

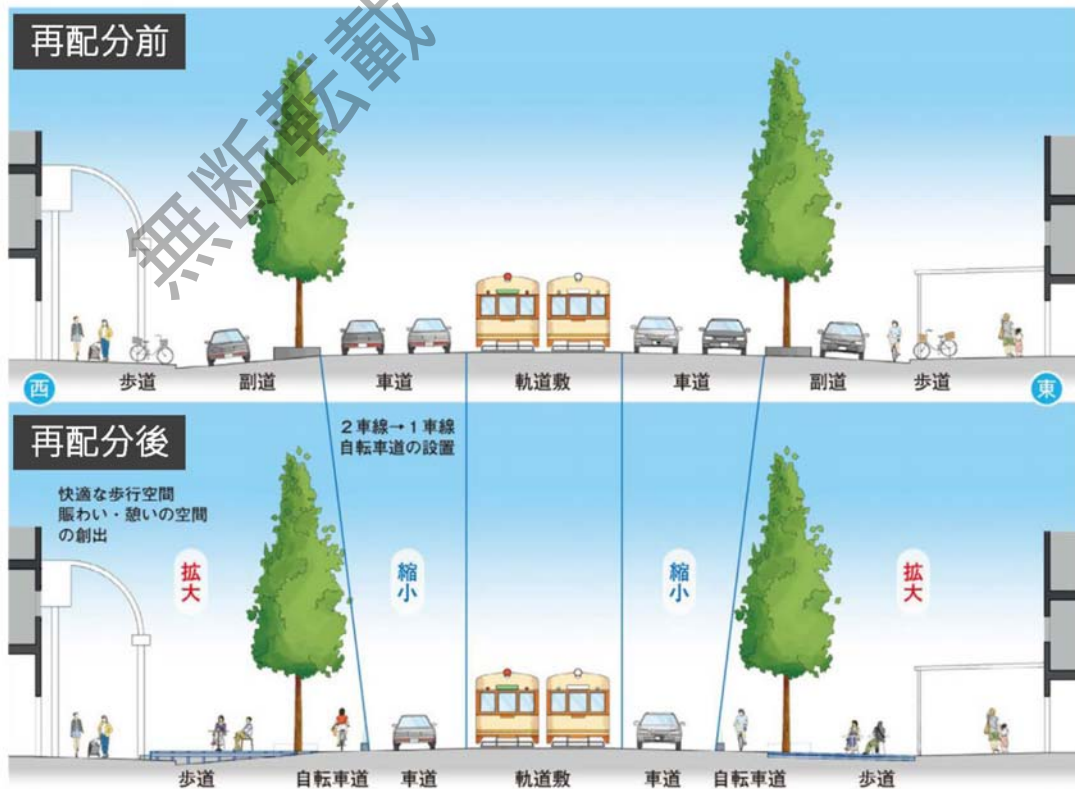


④ エリアマネジメントを実践する(継続的に空間価値を高める)

質の高いデザイン
ものづくりプロセス

18

(参考)花園町通り 道路空間再配分



19